

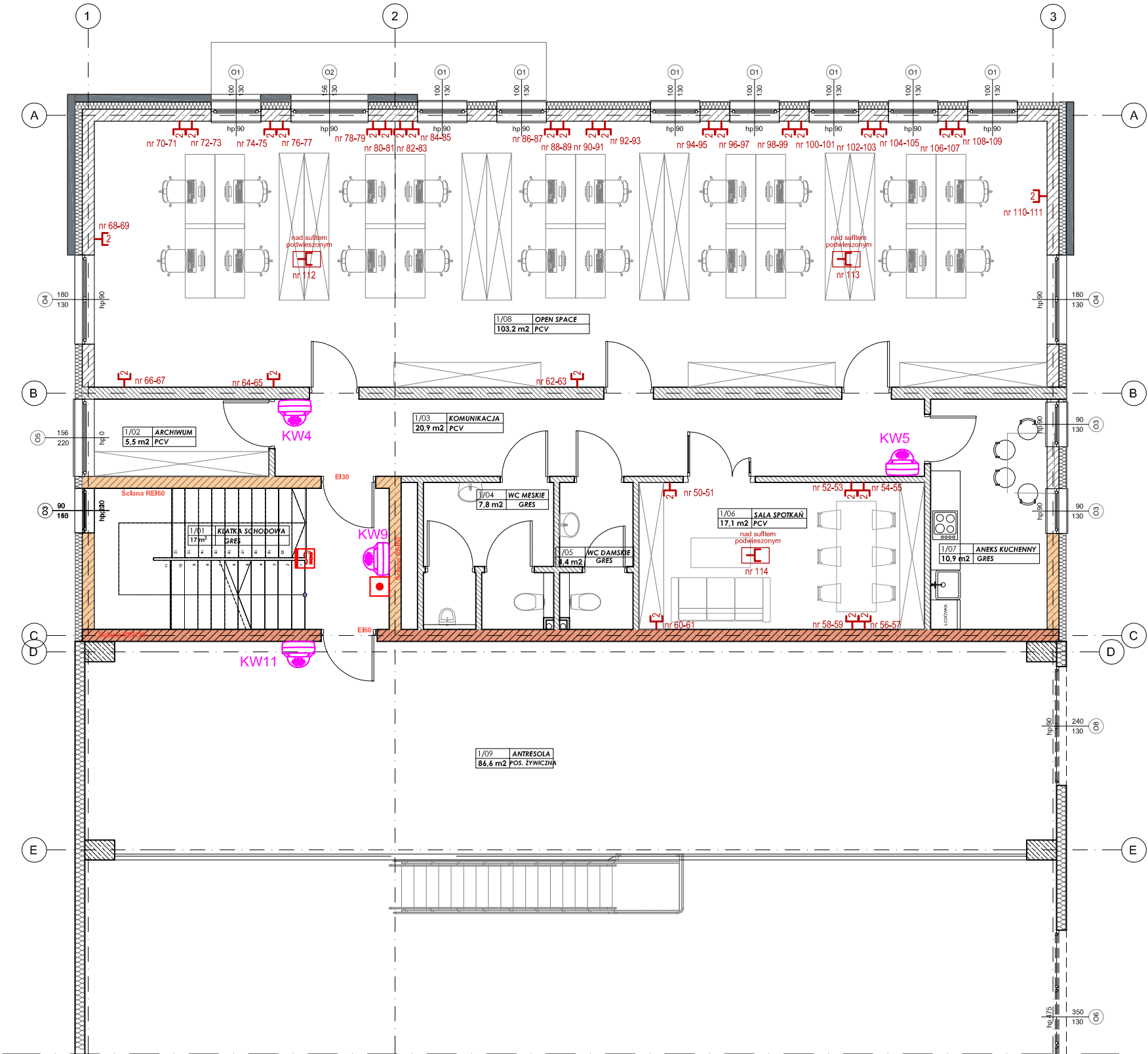
OZNACZENIA

OZNACZENIA – SYSTEM OKABLOWANIA STRUKTURALNEGO	
	Główny punkt dystrybucyjny GPD - szafa RACK 19" 42U 600x600
	Gniazda: 1x RJ45 Komputer, 1x RJ45 Telefon

OZNACZENIA – SYSTEM MONITORINGU	
	Kamera IP w obudowie
	Kamera IP wandaloodporna
	Stacja operatorska IP Monitor LCD do pracy ciągłej

OZNACZENIA – SYSTEM PRZYZYWOWY WC NIEPEŁNOSPRAWNYCH	
	Lampka z buczkiem FLM 1200
	Transformator FLM 1000
	Kasownik FEH 1001
	Przycisk pociągowy FAP3002

OZNACZENIA – SYSTEM ODDYMIANIA KLATKI SCHODOWEJ	
	Uniwersalna centrala sterująca
	Przycisk przewietrzania PP-6x
	Przycisk oddymiania PO-6x
	Czujnik deszczu / wiatru CDW-02 / CDW-03
	Opływca czujka dymu DOR-40
	Napęd drzwi napowietrzających



INWESTOR	4mass S.A. ul. Kobyłkowska 2 05-200 Wołomin	STADIUM	PROJEKT WYKONAWCZY
BIURO PROJEKTÓW	NEOPROJEKT Sp. z o.o. Wiłńska 2, 25-411 Kielce tel. (041) 34 17 900, fax (041) 34 17 910	BRANŻA	ELEKTRYCZNA
Nazwa inwestycji/adres:	Budowa budynku usługowego wraz z zagospodarowaniem terenu oraz infrastrukturą techniczną w tym: budowa miejsc postojowych, budowa podziemnego zbiornika wody do celów przeciwpożarowych, budowa nowych odcinków instalacji zewnętrznych: wodociągowej, kanalizacji sanitarnej, kanalizacji deszczowej, gazowej i elektrycznych, oraz przebudowa dróg wewnętrznych, placów manewrowych i chodników.	SKALA	1:100
Adres: ul. Kobyłkowska 2, 05-200 Wołomin dzw. awd.: 162/4, 162/6, 162/7, 162/8, 162/9, 162/10, 162/11, 162/12, 162/13, 162/14, 162/15, 162/16, 162/17, 162/18			
TYTUŁ RYSUNKU :	PLAN INSTALACJI TELETECHNICZNYCH - RZUT 1 PIĘTRA	NR RYS.	T-2
STANOWISKO	IMIĘ I NAZWISKO	Nr uprawnień i specjalność	Podpis i data
PROJEKTANT	mgr inż. Jarosław Piasecki	KL-127/90 spec. inst. elektryczne	10.2025r.
OPRACOWAŁ		KL-322/88	
SPRAWDZAJĄCY	mgr inż. Ryszard Sterant	spec. inst. elektryczne	10.2025r.